

## **Fotodokumentácia**

### **Oltár sv. Jozefa**

- 1/ stav pred reštaurovaním, celok
- 2/ stav pred reštaurovaním, menza a predela
- 3/ sochárska výzdoba
- 4/ havarijný stav sochárskej výzdoby
- 5/ detail degradovaných častí sochárskej výzdoby
- 6/ zadná strana nadstavca, absentujúce časti ornamentov
- 7/ bočná strana menzy
- 8/ detail ornamentov na menze
- 9/ stav pred reštaurovaním reliéfy
- 10/ detail oltárneho rámu a architektúry
- 11/ obraz sv. Jozefa, celok
- 12/ obraz sv. Jozefa, celok zadná strana
- 13/ obraz sv. Jozefa, detail
- 14/ obraz sv. Jozefa, detail

### **Oltár sv. Jána Nepomuckého**

- 1/ stav pred reštaurovaním, celok
- 2/ stav pred reštaurovaním, menza a retábulum
- 3/ sochárska výzdoba
- 4/ poškodenie sochárskej výzdoby
- 5/ detail menzy, bočná strana
- 6/ predná a zadná strana nadstavca
- 7/ havarijný stav sochárskej výzdoby nadstavca
- 8/ detail architektúry oltára, havarijný stav, aktívny červotoč
- 9/ stav pred reštaurovaním reliéfy
- 10/ detail havarijného stavu a absencia ornamentov
- 11/ obraz sv. Jána Nepomuckého, celok
- 12/ obraz sv. Jána Nepomuckého, celok zadná strana
- 13/ obraz sv. Jána Nepomuckého, detail

## **Oltár sv. Jozefa**



1/ stav pred reštaurovaním, celok



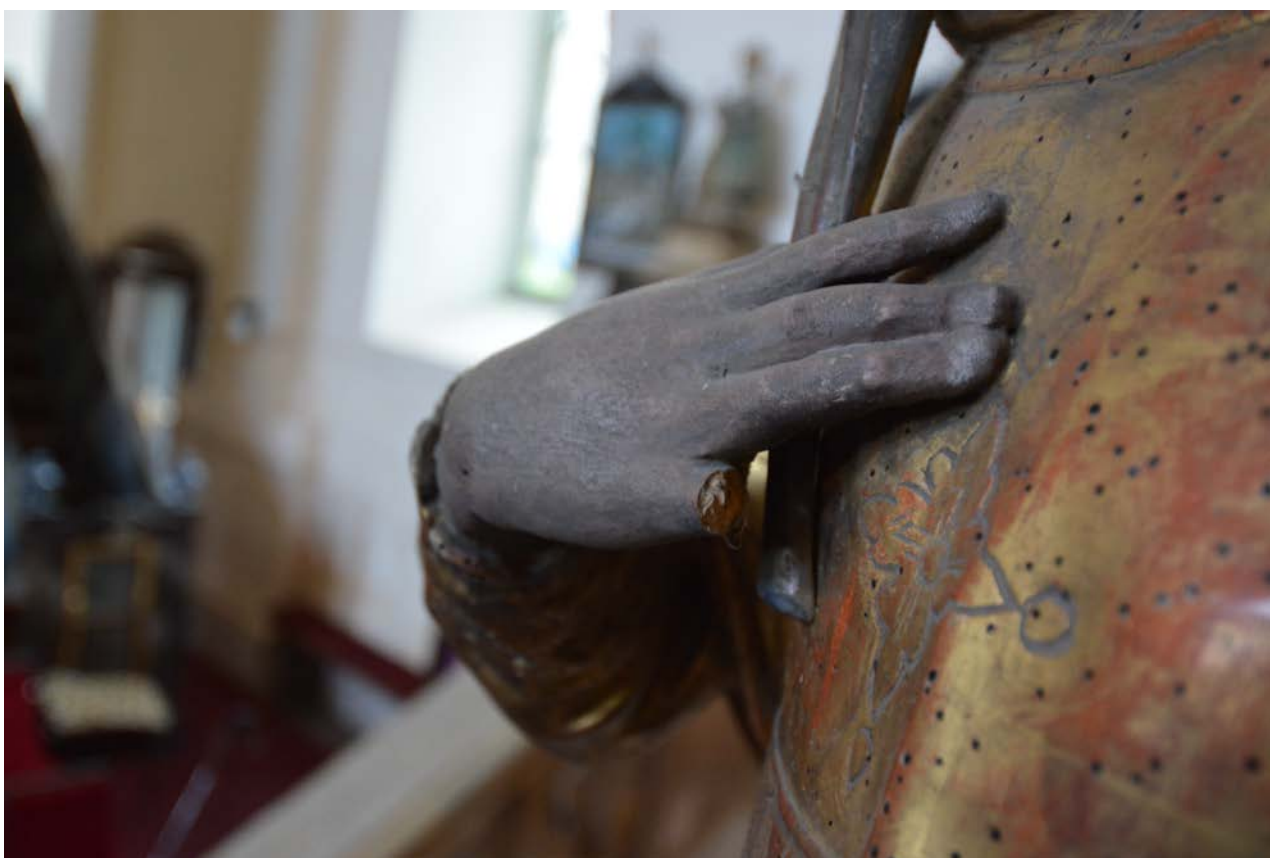
2/ stav pred reštaurovaním, menza a predela



3/ sochárska výzdoba



4/ havarijný stav sochárskej výzdoby



5/ detail degradovaných častí sochárskej výzdoby



6/ zadná strana nadstavca, absentujúce časti ornamentov





7/ bočná strana menzy



8/ detail ornamentov na menze



9/ stav pred reštaurovaním, reliéfy



10/ detail oltárneho rámu a architektúry

Stav pred reštaurovaním. Celok



11/obraz sv. Jozefa, celok

Stav pred reštaurovaním. Zadná strana, celok.  
Konštrukčne spoje dreveného podrámu nie sú pevné.  
Drevená podrámová lišta je zlomená.  
Plátno je zvlínené a pokryté vrstvou depozitu .  
Je viditeľný bolusový podklad.



12/obraz sv. Jozefa, celok zadná strana

### Stav pred reštaurovaním . Detail

Stav podrámu, ktorý je havarijný sa výrazne prejavuje na stave farebnej vrstvy. Plátno je uvoľnené od podrámu. Nevypnuté, prelomené a zvlhčené plátno následne spôsobuje odpadnutie farebnej vrstvy.



13/obraz sv. Jozefa, detail

Stav pred reštaurovaním. Detail  
Pri razantnom bočnom osvetlení sa zvýraznila nerovnomerná  
krakeláž farebnej vrstvy. Maľba sa dvíha od podkladu.  
Sú viditeľné sekundárne tmely a retuše



14/obraz sv. Jozefa, detail



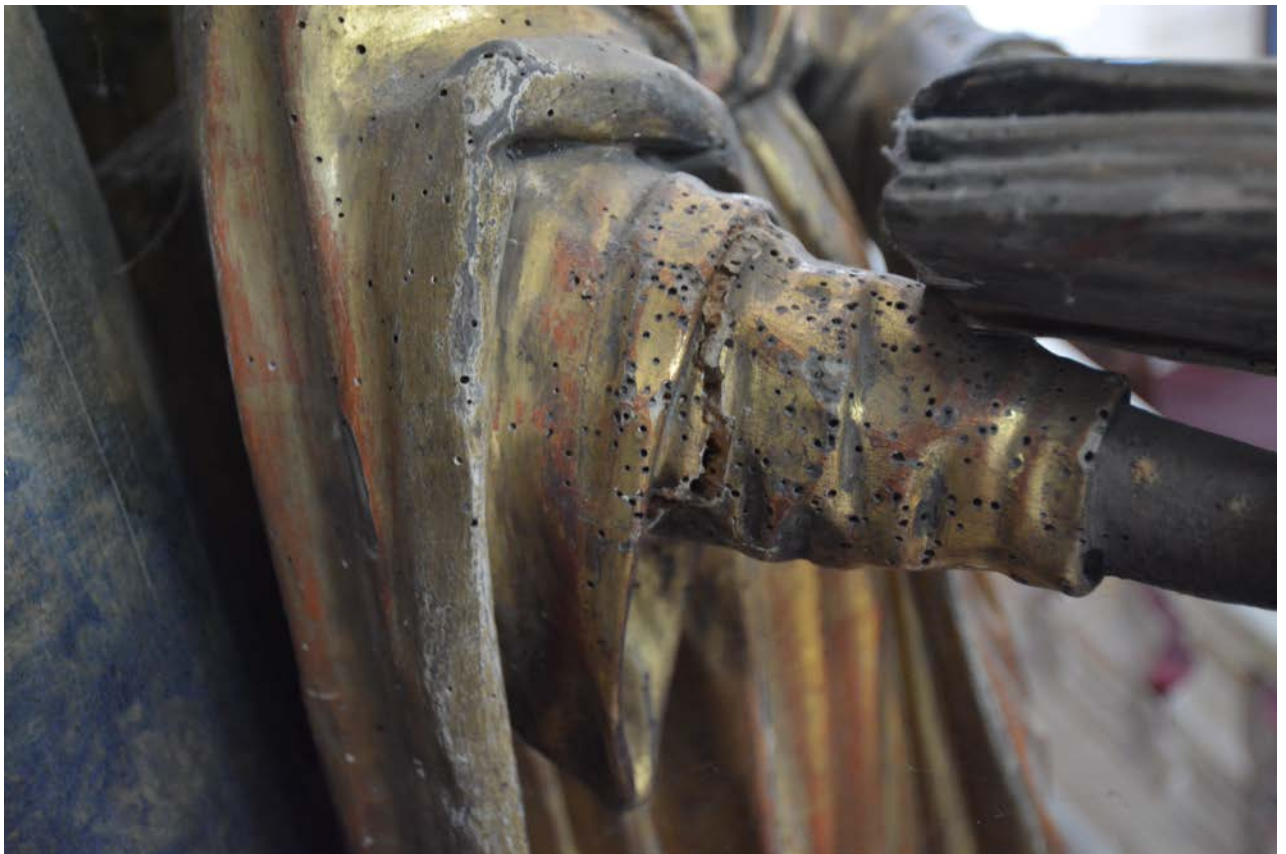
## **Oltár sv. Jána Nepomuckého**



1/ stav pred reštaurovaním, celok



2/ stav pred reštaurovaním, menza a retábulum



3/ sochárska výzdoba



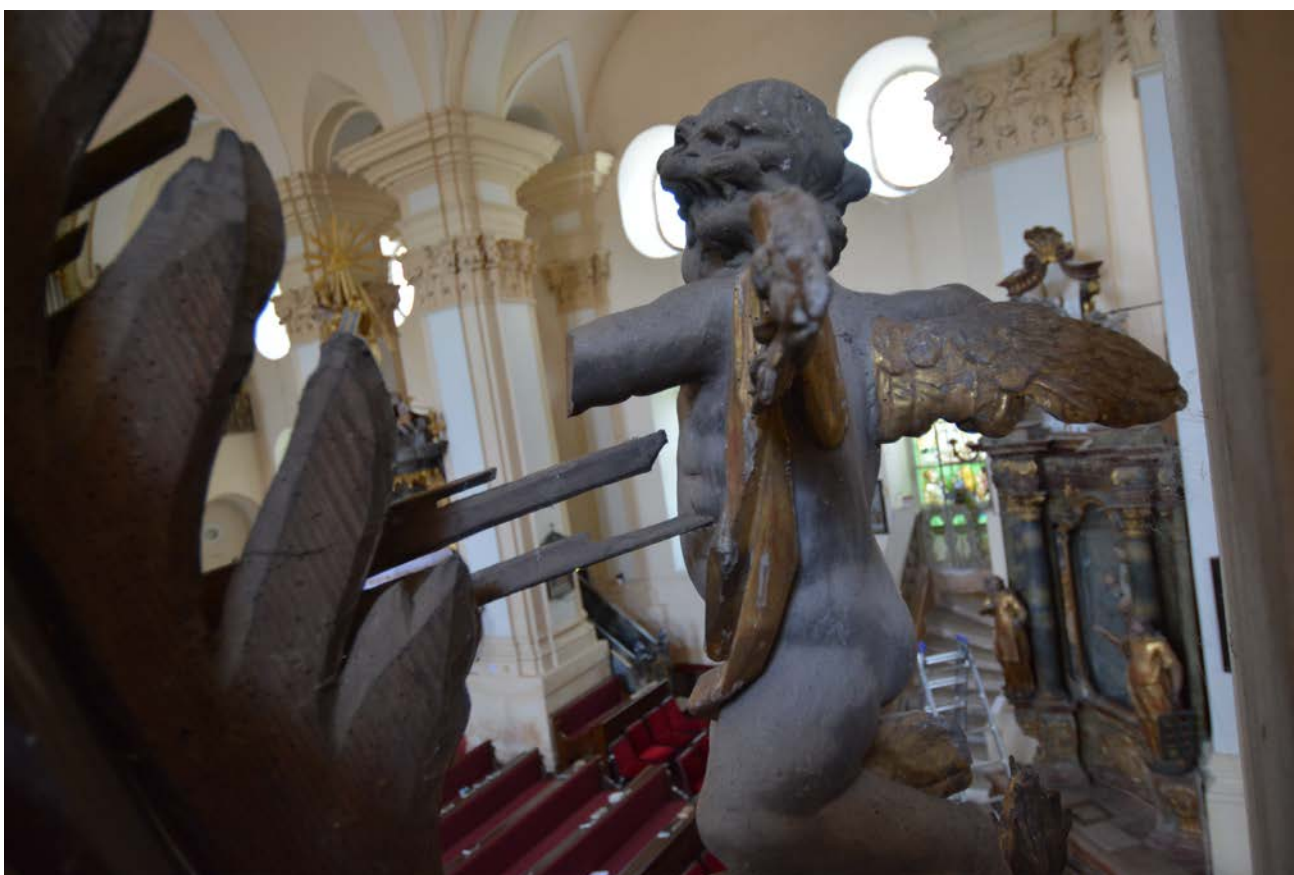
4/ poškodenie sochárskej výzdoby



5/ detail menzy, bočná strana



6/ predná a zadná strana nadstavca



7/ havarijný stav sochárskej výzdoby nadstavca





8/ detail architektúry oltára, havarijný stav, aktívny červotoč



9/ stav pred reštaurovaním reliéfy



10/detail havarijného stavu a absencia ornamentov

Stav pred reštaurovaním . Celok



11/obraz sv. Jána Nepomuckého, celok

Stav pred reštaurovaním. Zadná strana obrazu.  
Zreteľne je viditeľný bolusový podklad pre olejomalbu,  
ktorým nasiaklo plátno.  
Podrám je zdeštruovaný, v konštrukčných spojoch rozídený.  
Zadná strana je pokrytá vrstvou depozitu.



12/obraz sv. Jána Nepomuckého, celok zadná strana

Stav pred reštaurovaním. detail



13/obraz sv. Jána Nepomuckého, detail